

「木育キャラバン」 移動型おもちゃ美術館 開催概要



触れて遊べる木のおもちゃが大集合！ あなたの住むまちに、 おもちゃ美術館がやってくる！



五感で感じる木育体験！

子どもの感性豊かな心の発達を促し、おとなにとっても癒し効果があります



地域活性化のきっかけづくり

学生や、様々な職種の方が参加することにより、新たな人脈が広がって地域の活性化にもつながります。



地元民によるワークショップ

その地域ならではの、木や森の特徴を伝える場にもなっています。

木のおもちゃで遊び、木のファンになり、 自然に思いを馳せる…

たくさんの良質な『木のおもちゃ』で
たっぷり遊びこむことで、国産材の
『木のファン』となり、さらには森や
樹々など『自然に思いを馳せる』人が
増えていく。

そんな「木」と「おもちゃ」、そして
「人」との出会いの場をつくります。



東京おもちゃ美術館選定のグッド・トイ、 木製玩具で自由に遊んで、会話する

木製おもちゃが約200点！



GOOD TOY

遊びのスペシャリスト、
おもちゃコンサルタントの投票で決まる賞制度



国産材の木育おもちゃ

日本の職人・おもちゃ作家が
つくった、木のおもちゃ



世界中のアナログゲーム

大人も夢中になる、デザイン性の
高いヨーロッパのおもちゃなど

遊びのライブステージでダイナミックな演出！

代表的な、フランスのKAPLA-カプラ-や、国産材の積み木等で、遊びの演出を行います。来場者参加型で一体感も生まれ、大いに盛り上がります！



”おもちゃコンサルタント”有資格者のスタッフが 運営をサポート！

おもちゃと遊びに精通したスタッフが、当日の運営のディレクション及びサポートをします。
主催者様側のボランティアを始め、来場者の皆さまにも遊ぶコツを楽しく、丁寧にお伝え致します。



キャラバンは、地域のボランティアとつくりあげる！

来場者とおもちゃの架け橋となるのは、地域ボランティアです。
赤と緑のBOXを開けて、おもちゃを取りだすところからキャラバンが始まります。

開催中の運営はもちろん、設営から撤収までの全工程を、スタッフの誰もが楽しめるよう、
地域活性化に繋がるイベントを一緒に作り上げましょう！



基本開催費用・規模・実績



【開催費用項目】140万円～

1. 玩具レンタル料
2. 運送費
3. 人件費
※チーフ&アシスタントディレクター
2名の人件費、及び旅費
3. 運営管理費

※基本プラン（設営1日＋開催2日間）の費用です。

開催会場、日数、規模、ワークショップなどのオプション追加により、費用は変動します。

【含まれていない経費】

1. 会場費
2. 広報費
3. 運営スタッフ（10名以上×3日）人件費
4. イベント保険の加入費

【開催規模】

300㎡程度（4トントラック1台分の物量）
※小学校の体育館規模のイメージ

【開催実績】

全国約50カ所と海外（ミャンマー）にて、
のべ来場者数 150,000人

開催事例 — 会場タイプ別 —



大型ショッピングセンター

会場：イーアスつくば

主催：子育て支援団体



子育て支援施設

会場：子育て支援施設ぽっぽ

主催：福島県塙町



総合体育館

会場：池田総合体育館

主催：徳島県三好市



文化会館

会場：松浦市文化会館

主催：長崎県松浦市



商店街アーケード

会場：高松丸亀商店街

主催：商店街振興組合

基本開催 モデル

もっとも標準的な開催は週末2日間です。

金曜日の午前中にキャラバンセットを搬入し、午後から設営作業に入ります。

スタッフ10人以上で行えば、約4時間以内で終了します。

最終日の夕方閉場後、そのまま撤収作業に入ります。

その後、運送トラックに引き渡して完了です。



金曜日

AM荷物到着、PM設営

土曜日（1日目）

10時～16時 開催

日曜日（2日目）

10時～16時 開催

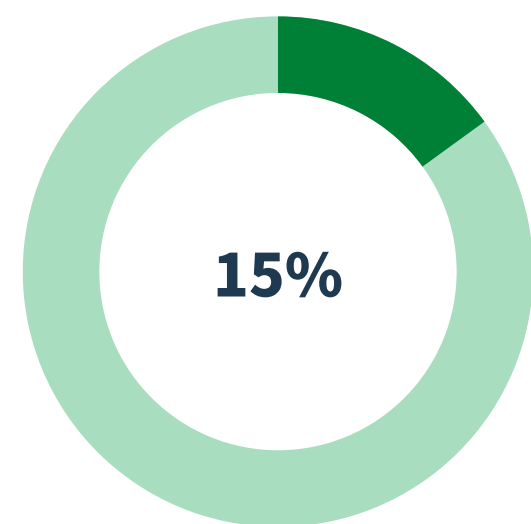
最終日終了後

撤収作業（2時間程度）

新型コロナウイルス感染予防対策として、随時、消毒作業を行います。

開催までのスケジュール

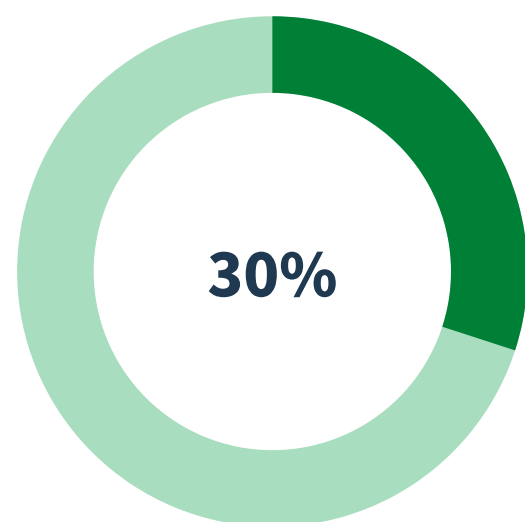
～5か月前



- お問い合わせ
- 日程仮予約
- 企画概要説明



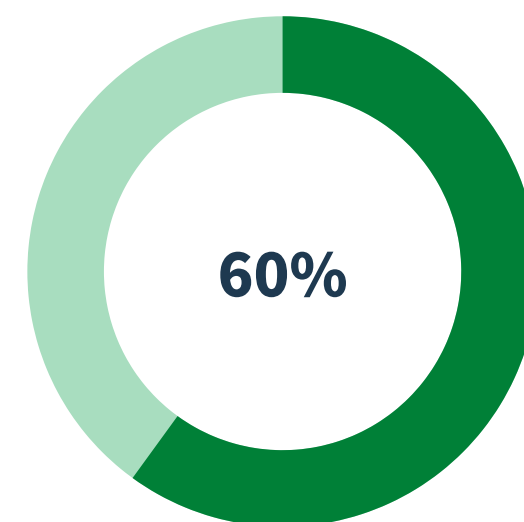
～3か月前



- 開催日、場所確定
- チラシ等広報準備
- チーフディレクター選定



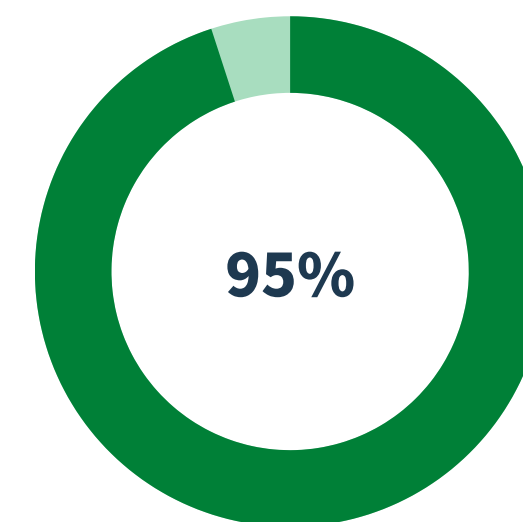
～開催当月



- チーフディレクターとの打合せ（随時）
- ボランティア募集
- 会場レイアウト案作成
- HP、FB等にて告知



開催当日



- 前日より現地入り（設営）
- おもちゃや遊びのレクチャー



キャラバン開催に あたったの 安全指針について

東京おもちゃ美術館は、新型コロナウイルス対策に準拠したガイドラインを作成し、事前予約制度にて一貫して安全第一の運営を実行・実現してきております。

キャラバン開催にあたり、同ガイドラインに沿って感染防止対策を行い、安全性の高い開催をサポートします。

詳しくは、事務局（木育推進事業部）までお問合せください。

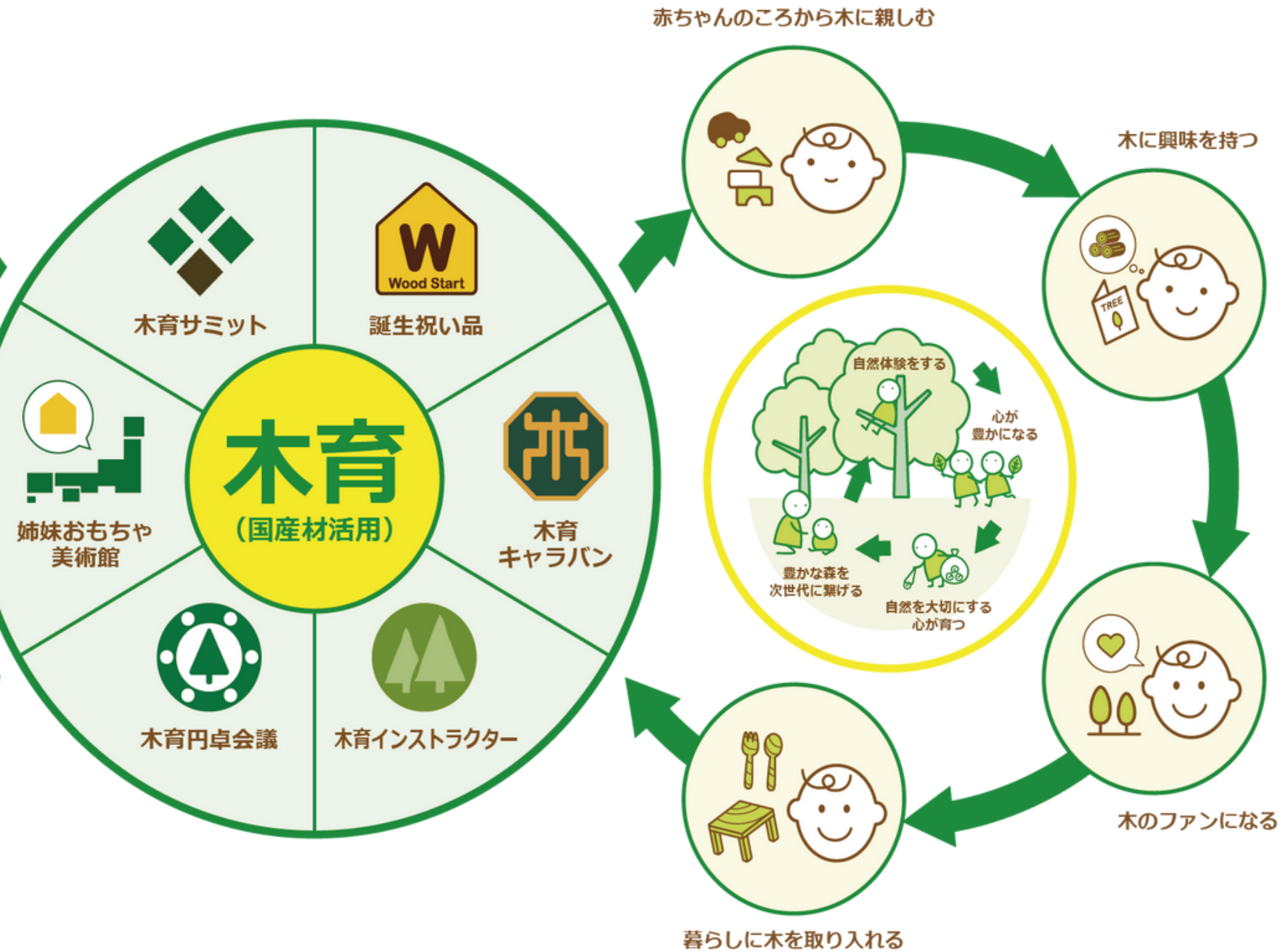
※東京おもちゃ美術館のホームページもご参照ください。

 東京おもちゃ美術館 <https://art-play.or.jp/ttm/news/news-2583/>

森を作る



木のファンを増やす



木育
(国産材活用)

つながる
つなげる
木育サイクル

～森から人へ、人から森へ～

森に苗を植えた人がいます
木が立派に育つように
手入れした人がいます
その木を切った人がいて、
またそれを運んだ人がいます
木を加工した職人さんがいます
長い時間をかけ
あなたの手元に届いた
木の製品は、
たくさんの思いが詰まっています
そして
森と人を繋げています



木育情報のポータルサイト

木育ラボ

<https://www.mokuikulabo.com/>



お問い合わせ先

認定NPO法人 芸術と遊び創造協会／木育推進事業部


電話：03-5367-9601（木曜定休）

E-MAIL：mokuiku@art-play.or.jp

事務局所在地：〒160-0004 東京都新宿区四谷4-20-1

特定非営利活動法人

芸術と遊び創造協会

 東京おもちゃ美術館